

Poz. 3 z załącznika nr 12a do SIWZ

Żelazki- Nowa linia
oświetleniowa na
istniejących słupach
240 mb

Nowa linia
oświetleniowa na
istniejących słupach
240 mb

Legenda:

— Nowa linia
oświetleniowa

○ Nowy punkt
oświetleniowy

Posesja nr 28

36

37/2

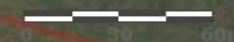
37/1

7/2

7/1

38/2

21



20:30
04.09.2017



Poz. 8 z załącznika nr 12a do SIWZ

Romany budowa
nowej linii
oświetleniowej 200
mb 4 słupv i 4 oprawy

Legenda

- Nowa linia oświetleniowa
- Nowy punkt oświetleniowy
- Nowy słup

Nowa linia oświetleniowa 200 mb 4
nowe słupy oświetleniowe i 4 oprawy

Geoportal krajowy

KATASTER





Cedry - nowa linia
oświetlenia 1 nowa
lampa 1 nowy słup

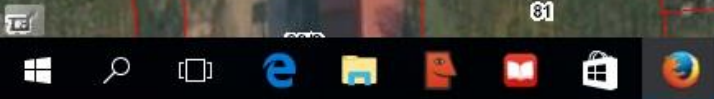
Poz.10 z załącznika nr 12a do SIWZ

nowa linia 30 mb

Legenda:

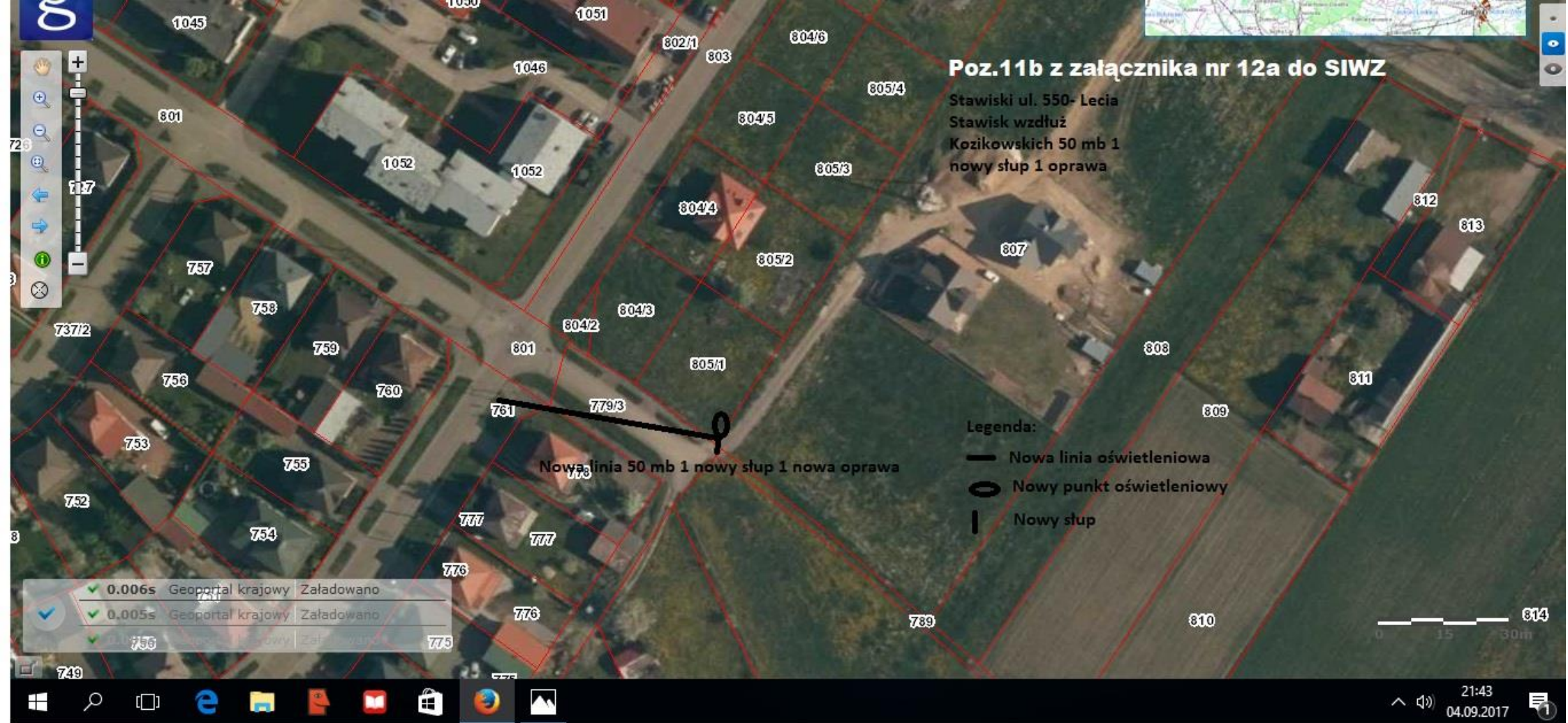
- Nowa linia oświetleniowa
- Nowy punkt oświetleniowy
- | Nowy słup oświetleniowy

0 15 30m











Poz. 12 z załącznika nr 12a do SIWZ

Stawiski ul. Sadowa

LEGENDA:

— Nowa linia oświetleniowa
Wysięgnik trójramienny 360 stopni, oprawa co 120 stopni

Nowa linia 50 mb 1 słup z trzema oprawami
Wysięgnik trójramienny 360 stopni, oprawa co 120 stopni

Stawiski ul. Polowa

Poz. 15 z załącznika nr 12a do SIWZ

650

961/1

Nowa linia 140 mb 3 nowe słupy 3 nowe oprawy

23

Polowa

648/2

Legenda:

- Nowa linia oświetleniowa
- Nowa oprawa oświetleniowa
- | Nowy słup oświetleniowy

24

✓ 0.209s Geoportal krajowy Załadowano

26

✓ 0.24s Geoportal krajowy Załadowano

✓ 0.59s Geoportal krajowy Załadowano

689

0 15 30m

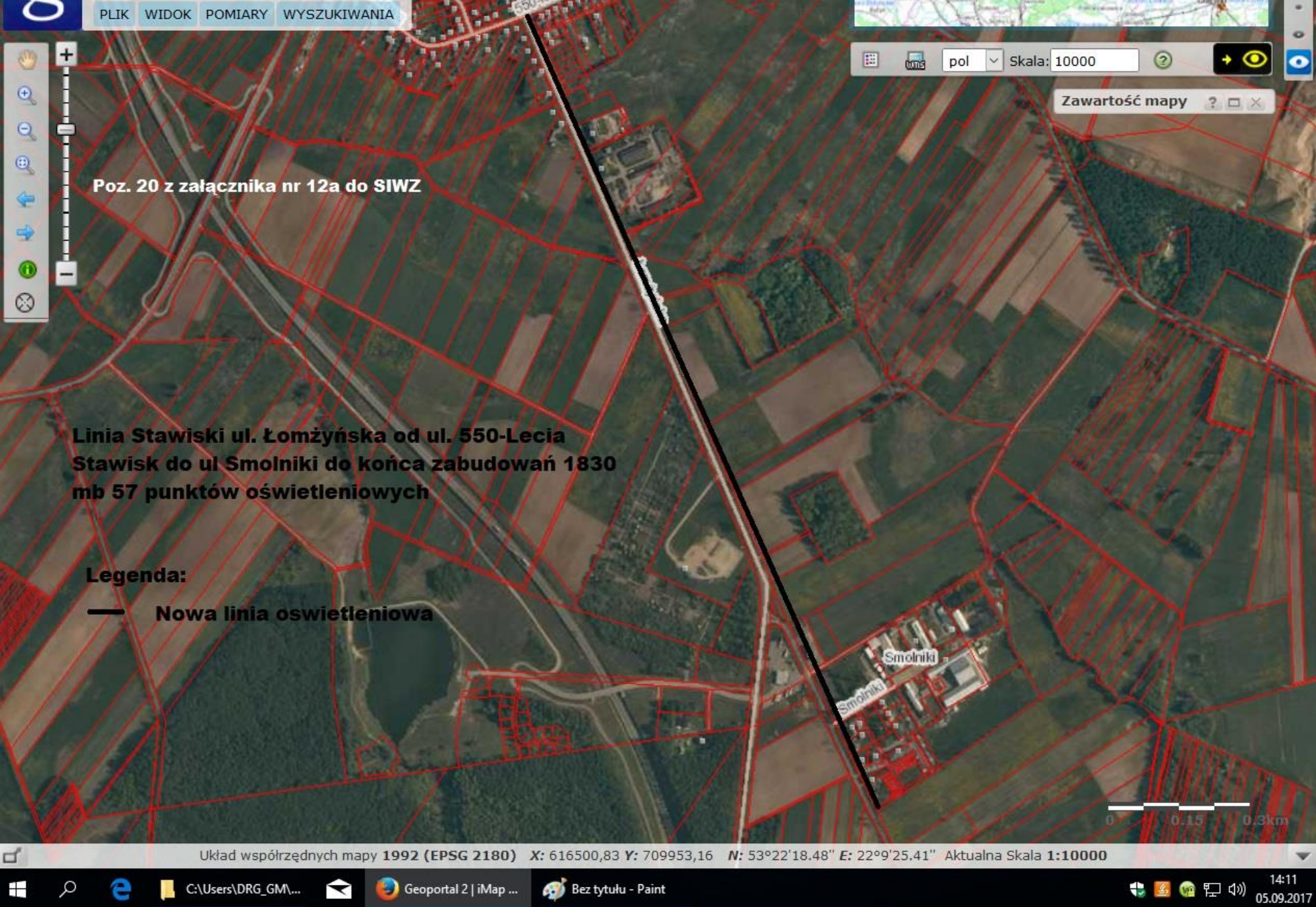
Układ współrzędnych mapy 1992 (EPSG 2180) X: 617723,47 Y: 710421,21 N: 53°22'57.33" E: 22°9'53.64" Aktualna Skala 1:1000

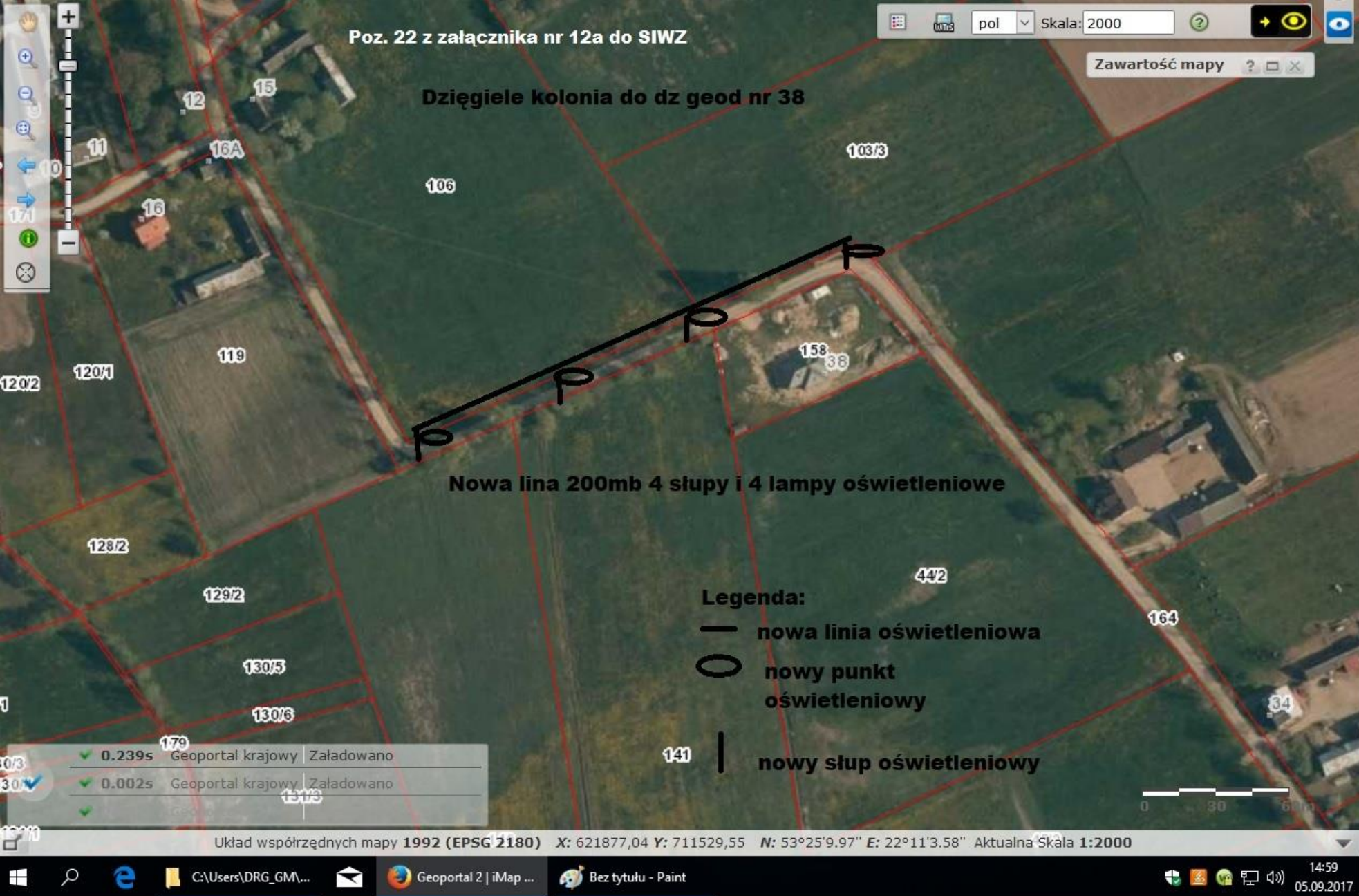


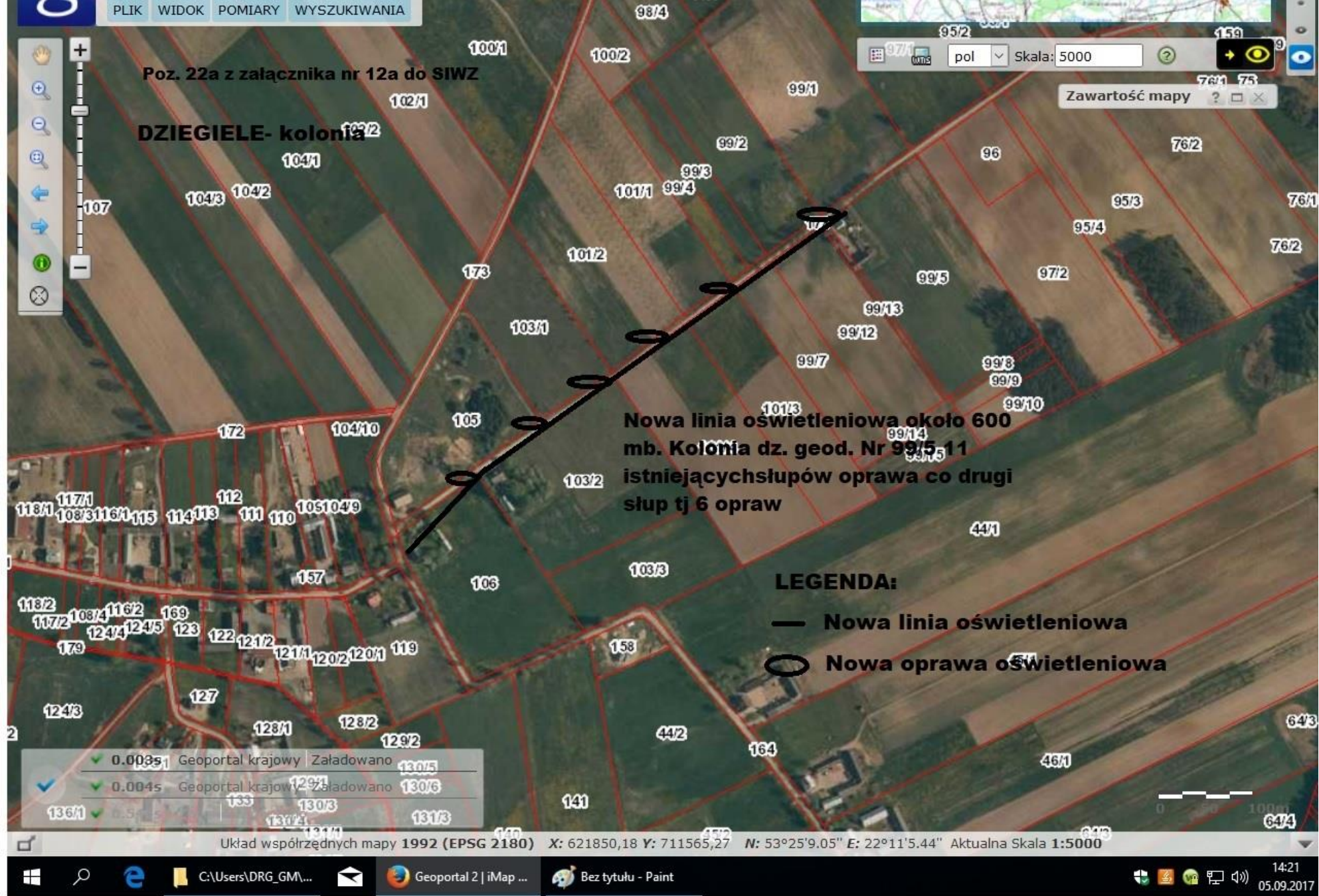
Poz. 18 z załącznika nr 12a do SIWZ



Układ współrzędnych mapy 1992 (EPSG 2180) X: 618271,42 Y: 709769,27 N: 53°23'15.97" E: 22°9'19.7" Aktualna Skala 1:2000







Poz. 22b z załącznika nr 12a do SIWZ

Dzięgiele- przy Remizie

dz geod nr 105

104/10

109

104/9

Nowa linia oświetleniowa 30 mb 1 słup i 1 oprawa oświetleniowa

LEGENDA:

- nowa linia oświetleniowa
- nowa oprawa oświetleniowa
- | Nowy słup oświetleniowy

106

0 15 30m

✓ 0.002s Geoportal krajowy Załadowano

✓ 0.004s Geoportal krajowy Załadowano

✓ 0.492s

Układ współrzędnych mapy 1992 (EPSG 2180) X: 621816,18 Y: 711409,69 N: 53°25'8.18" E: 22°10'56.94" Aktualna Skala 1:1000



C:\Users\DRG_GM\...



Geoportal 2 | iMap ...

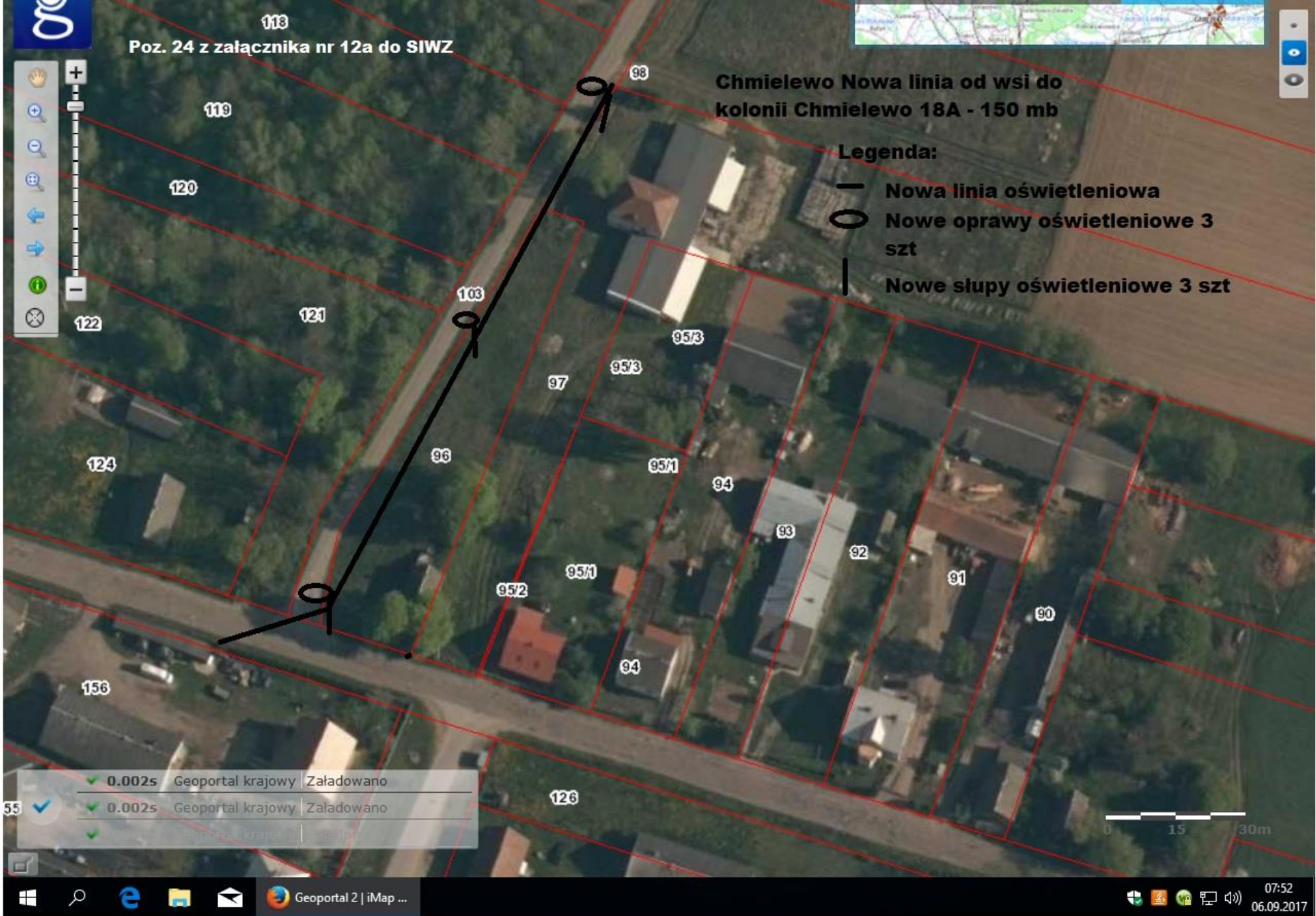


Bez tytułu - Paint



14:33

05.09.2017



Poz. 24 z załącznika nr 12a do SIWZ

Chmielewo Nowa linia do posesji nr 7 - 2 nowe słupy i 1 oprawa.

Legenda:

- Nowa linia oświetleniowa
- Nowa oprawa oświetleniowa
- | Nowe słupy oświetleniowe

0.169s	Geoportal krajowy	Załadowano
0.004s	Geoportal krajowy	Załadowano



Układ współrzędnych mapy 1992 (EPSG 2180) X: 618285,75 Y: 707940,73 N: 53°23'19.04" E: 22°7'40.88" Aktualna Skala 1:1000





Poz. 25a z załącznika nr 12a do SIWZ

Stawiski ul. Szosowa w kierunku Porytego - 90 mb 2 słupy 1 oprawa

Legenda:

- Nowa linia oświetleniowa
- Nowa oprawa oświetleniowa
- ! Nowy słup oświetleniowy

0.247s Geoportal krajowy Załadowano

0.264s Geoportal krajowy Załadowano

0.365s Geoportal krajowy Załadowano

Układ współrzędnych mapy 1992 (EPSG 2180) X: 617086,12 Y: 709511,16 N: 53°22'38.03" E: 22°9'2.92" Aktualna Skala 1:1000

08:36

06.09.2017



C:\Users\DRG_GM\...



Geoportal 2 | iMap ...

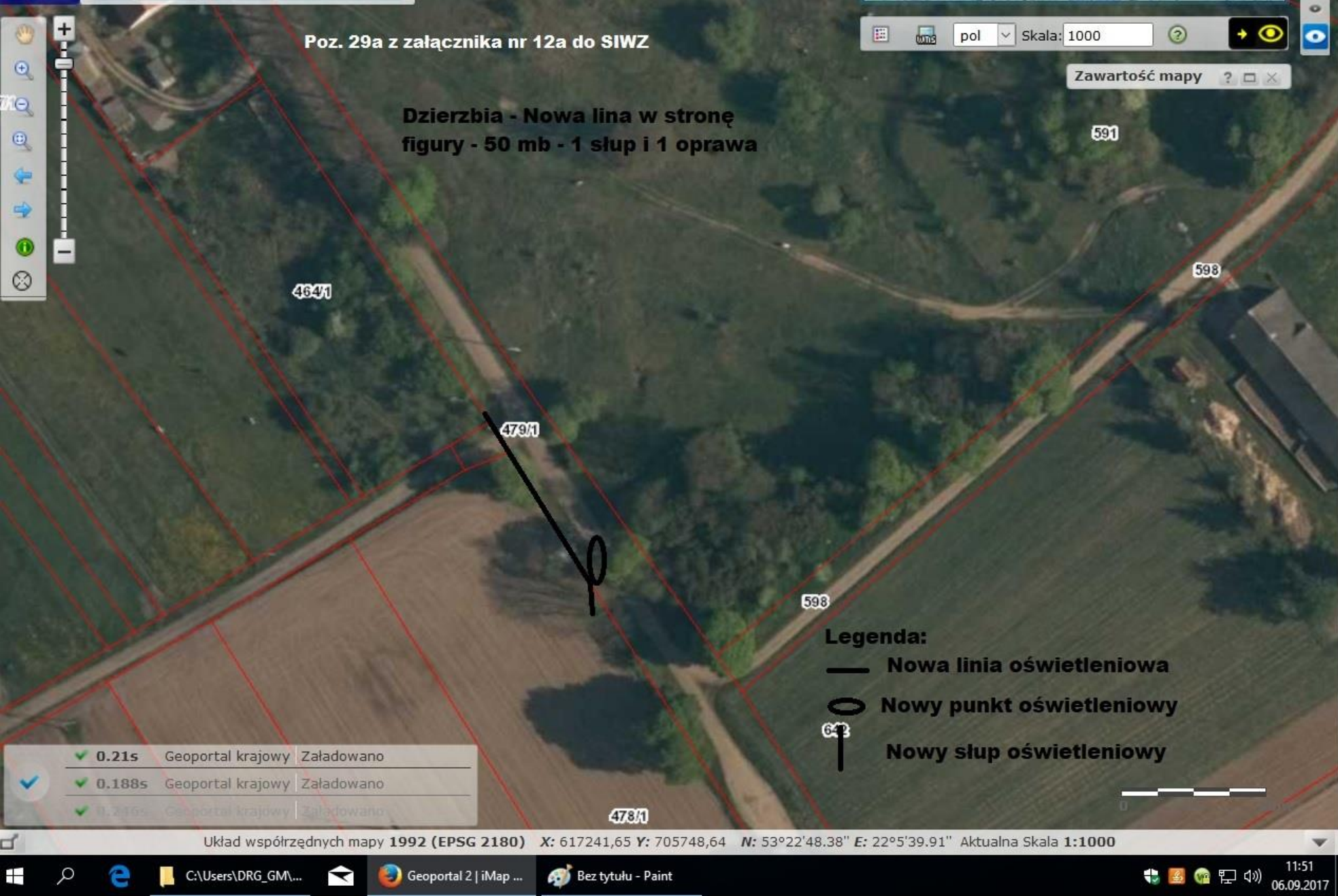


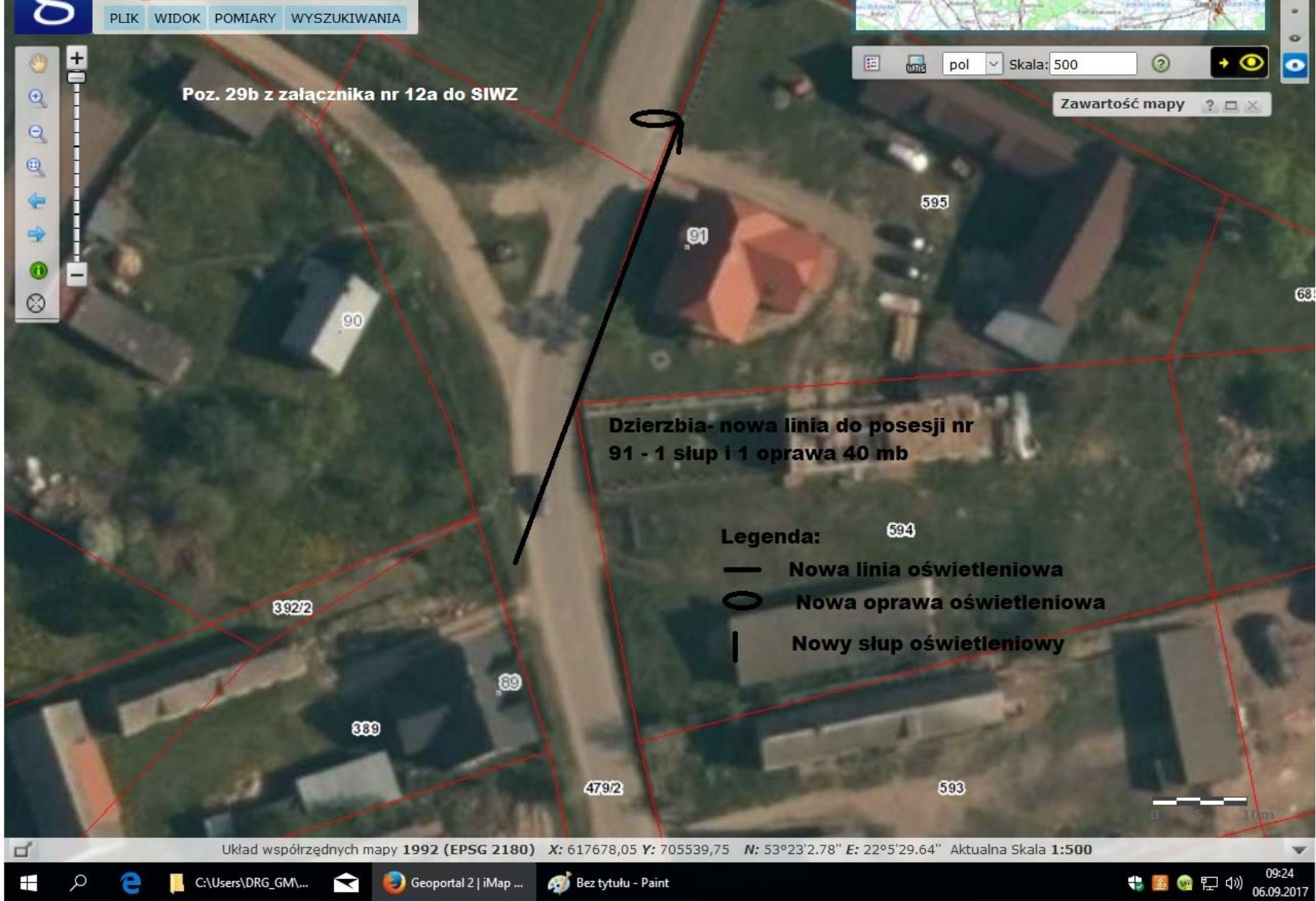
Bez tytułu - Paint











117/2

Dzierzbia - linia do strony Dzierzbii od dz. geod. nr 134/2 w stronę Rosochacz do dz. geod. 117/2 - 560 mb 13 ;amp i 13 słupów

Legenda:

- Nowa linia oświetleniowa
- Nowa oprawa oświetleniowa
- | Nowy słup oświetleniowy

0.277s Geoportal krajowy Załadowano

Długość 560,33 m

Układ współrzędnych mapy 1992 (EPSG 2180) X: 616348,68 Y: 704582,88 N: 53°22'21.15" E: 22°4'34.81" Aktualna Skala 1:2000

C:\Users\DRG_GM\...

Geoportal 2 | iMap ...

Bez tytułu - Paint

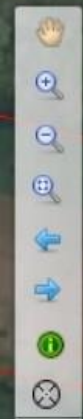
09:38
06.09.2017

Dzierzbia - Rosochacz- Nowa linia oświetleniowa na istniejących słupach 870 mb - 9 opraw

Poz. 29d z załącznika nr 12a do SIWZ

- Legenda:**
- Nowa linia oświetleniowa
 - Nowa oprawa oświetleniowa

Układ współrzędnych mapy 1992 (EPSG 2180) X: 616901,66 Y: 703323,46 N: 53°22'40.77" E: 22°3'28.02" Aktualna Skala 1:5000



Poz. 30 z załącznika
nr 12a do SIWZ

Legenda:

— nowa linia oświetleniowa

○ nowy punkt
oświetleniowy

— nowy słup oświetleniowy

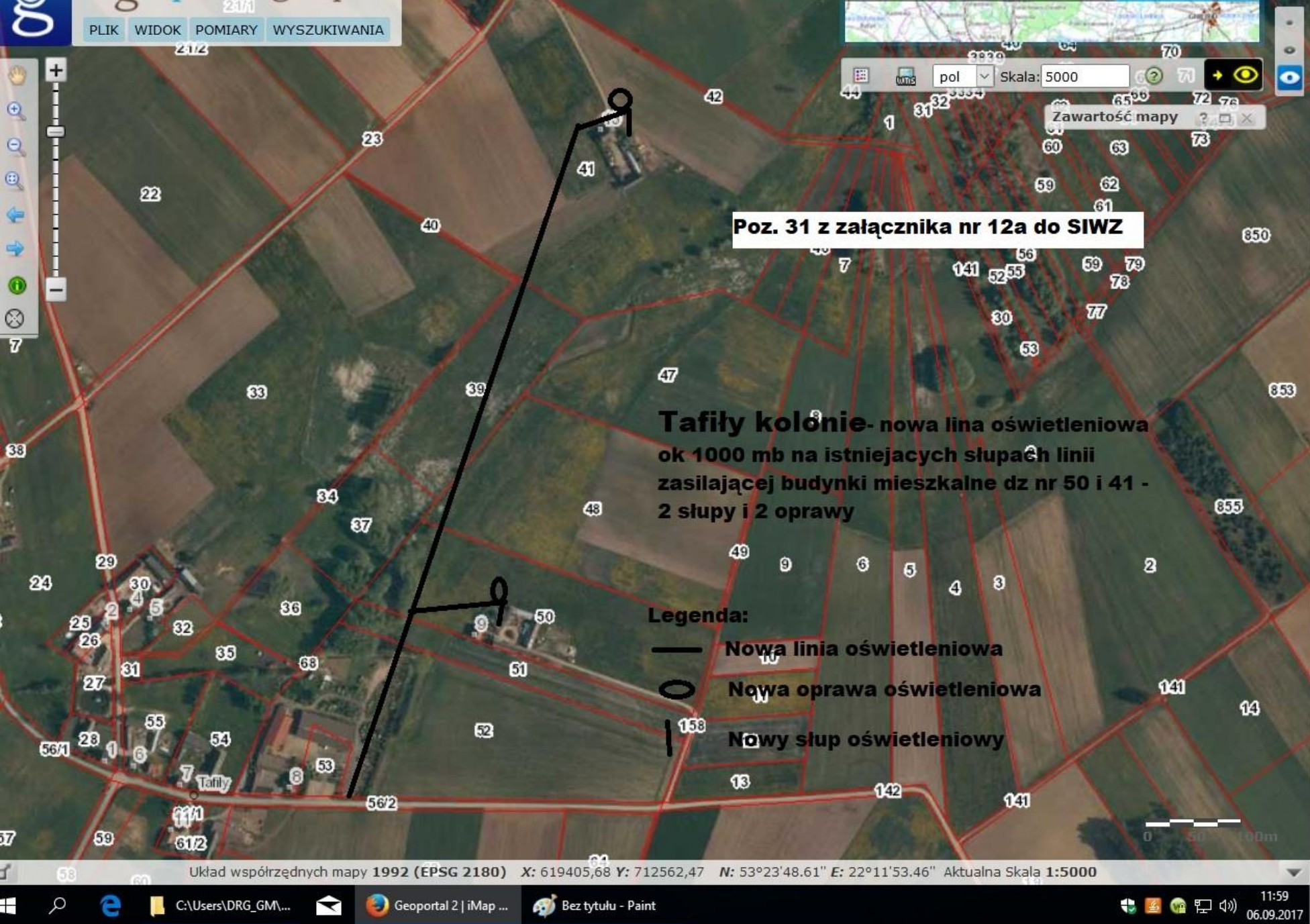
□ oprawy - naświetlacze

Postumentu do naświetlaczy wys. 1 m

Poryte - montaż 3
naświetlaczy i 1
słupa, 20 mb linii
napowietrznej i 40
mb linii kablowej, 3
postumenty do
naświetlaczy wys. 1
m

0.228s Geoportal krajowy Załadowano

0.541s Zoom Zakończono









Poz. 43 z załącznika nr 12a do SIWZ

**Karwowo- nowa linia na istniejących słupach
zasilających posesję Karwowo 1 + dodatkowa
linia od istniejącego słupa + 2 nowe słupy i 2 nowe
oprawy - linia około 360 mb**

pol Skala: 2000

Zawartość mapy



