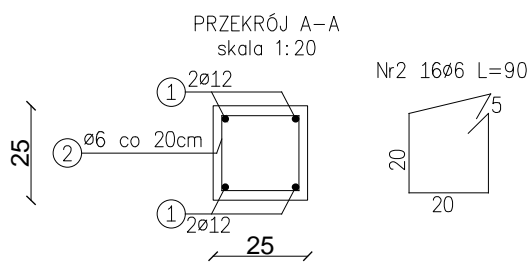
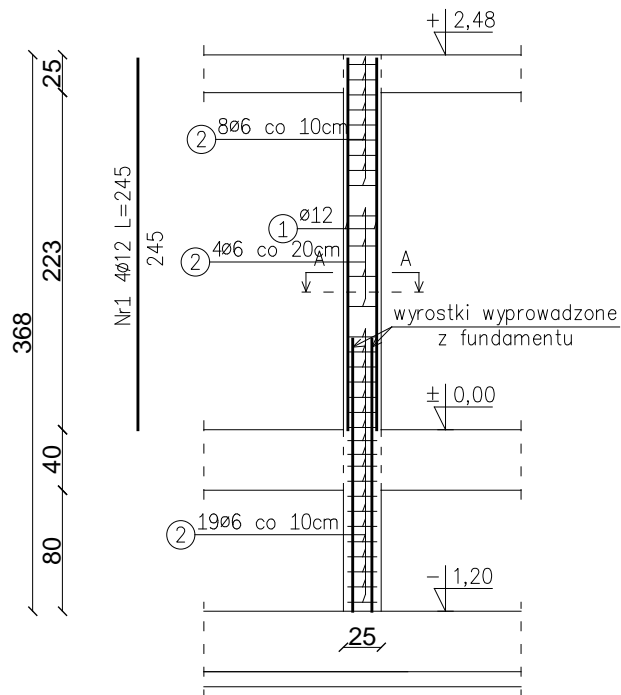


RDZENIE ŻELBETOWE (RŻ-7)
skala 1:50



WYKAZ ZBROJENIA

Lp.	Średnica [mm]	Długość elementu [cm]	Liczba [szt.]	Długość ogólna [m]	
				St0S-b	RB500W
				Ø6	Ø12
RDZENIE ŻELBETOWE					
1.	12	245	4		9,80
2.	6	90	31	27,90	
Długość ogólna wg średnic [m]				27,90	9,80
Masa 1mb pręta [kg/mb]				0,222	0,888
Masa prętów wg średnic [kg]				6,19	8,70
Masa prętów wg gatunków stali [kg]				6,19	8,70
Masa dla jednego rdzenia [kg]				14,89	
Liczba rdzeni [szt.]				11	
Masa całkowita [kg]				164	

KLASA BETONU: C20/25
GRUBOŚĆ OTULINY: 25mm
STAL ZBROJENIOWA: A-IIIIN (RB500W), A-0 (St0S-b)

nazwa i adres obiektu budowlanego:	HALA SPORTOWA PRZY SZKOLE PODSTAWOWEJ W STAWISKACH ul. Polowa 12, 18-520 Stawiski dz. nr geod. 652, 675 i 676/1	nr rys. K-14.2
stadium projektu:	P.W. RDZENIE ŻELBETOWE (RŻ-7)	data: 27.05.2019
projektant specjalność: konstr.-bud.	mgr inż. TOMASZ SZLESZYŃSKI nr upr. PDL/0005/PWBKb/18	skala: 1:50
		podpis: