

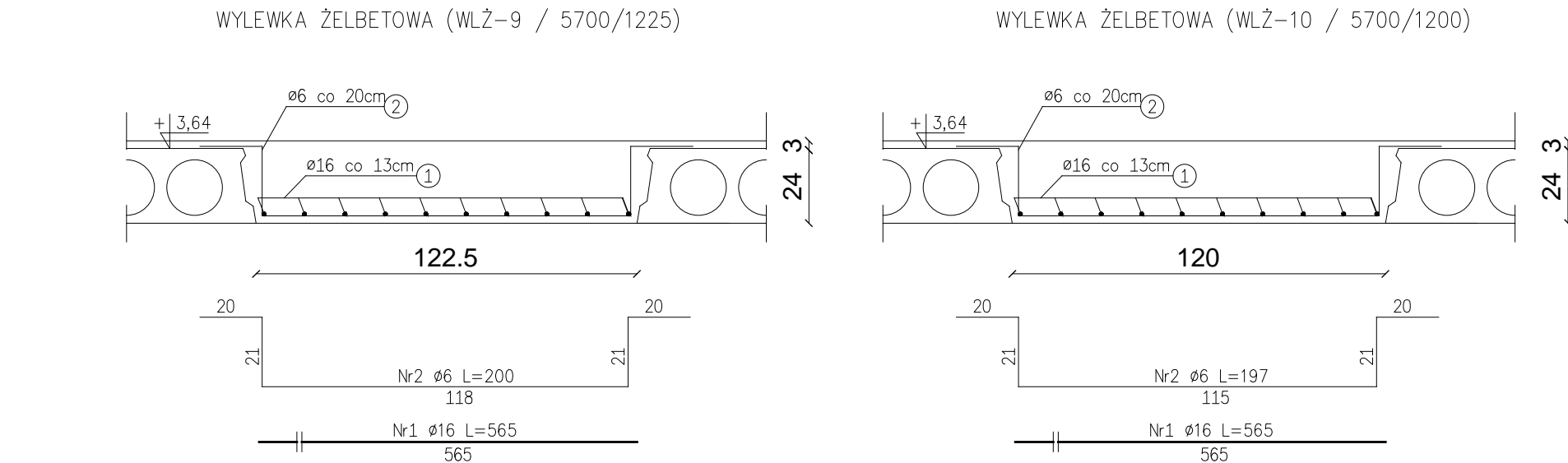
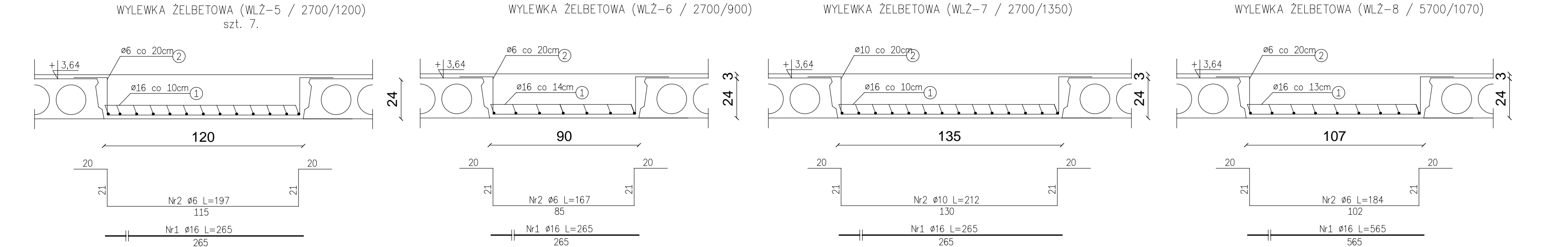
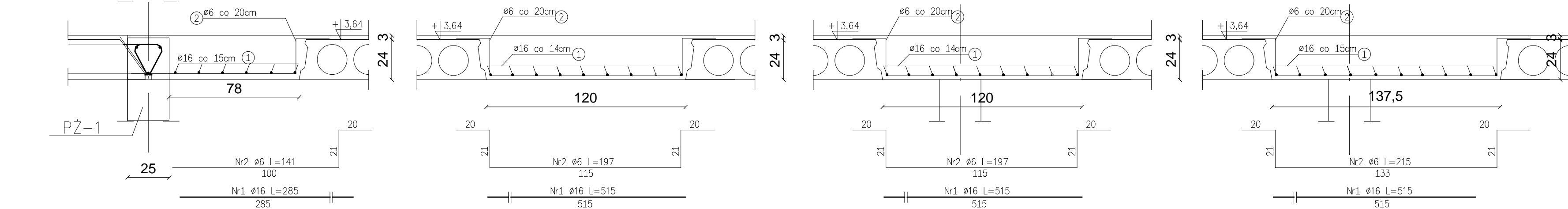
WYLEWKI ŻELBETOWE
W POZIOMIE STROPU NAD PARTEREM (WLŻ–1...10)
skala 1:20

WYLEWKA ŻELBETOWA (WLŻ–1 / 2900/780)

WYLEWKA ŻELBETOWA (WLŻ–2 / 5200/1200)

WYLEWKA ŻELBETOWA (WLŻ–3 / 5200/1200)

WYLEWKA ŻELBETOWA (WLŻ–4 / 5200/1375)



- UWAGI:
- WYMIARY PODANE W cm.
 - PRZED ROZPOCZĘCIEM ROBÓT ZAPOZNAĆ SIĘ Z OPISEM TECHNICZNYM PROJEKTU.
 - WSZELKIE ROBOTY NALEŻY PROWADZIĆ ZGODNIE Z OBOWIĄZUJĄCYMI PRZEPISAMI PRAWNYMI.
 - NA BUDOWIE NALEŻY STOSOWAĆ WYROBY BUDOWLANE, MATERIAŁY I URZĄDZENIA, KTÓRE SĄ DOPUSZCZONE DO OBROTU NA POLSKIM RYNKU, SĄ ODPOWIEDNIEJ JAKOŚCI, A TAKŻE POSIADAJĄ AKTUALNE ATESTY I CERTYFIKATY.
 - W PRZYPADKU WYKORZYSTANIA ROZWIĄZAŃ SYSTEMOWYCH, DOPUSZCZA SIĘ STOSOWANIE ROZWIĄZAŃ OFEROWANYCH PRZEZ JEDNEGO PRODUCENTA (NIEDOPUSZCZALNE JEST MIESZANIE SYSTEMÓW).
 - OPIS TECHNICZNY ORAZ CZĘŚĆ RYSUNKOWA STANOWIĄ INTEGRALNĄ CAŁOŚĆ. ROZWIĄZANIA UJĘTE W OPISIE, A NIE UJĘTE W CZĘŚCI RYSUNKOWEJ LUB UJĘTE W CZĘŚCI RYSUNKOWEJ, A NIE UJĘTE W OPISIE NALEŻY TRAKTOWAĆ JAKO UJĘTE W CAŁYM OPRACOWANIU.
 - MIĘJSCA STYKÓW PRZERW ROBOCZYCH PRZED DAŁSZYM BETONOWANIEM NALEŻY OCZYŚCIĆ, ZWILŻYĆ WODĄ I PRZYGOTOWAĆ DO DAŁSZEGO BETONOWANIA.
 - BETON PIELĘGNOWAĆ, WIBROWAĆ, CHRONIĆ PRZED NADMIERNYM NASŁONECZNIENIEM LUB MROZEM.

WYKAZ ZBROJENIA						
Lp.	Średnica [mm]	Długość elementu [cm]	Liczba [szt.]	Długość ogólna [m]		
				St0S-b	RB500W	
				ø6	ø10	ø16
WLŻ – 1 / 2900/780						
1.	16	285	6			17,1
2.	6	141	15	21,15		
WLŻ – 2 / 5200/1200						
1.	16	515	9			46,35
2.	6	197	26	51,22		
WLŻ – 3 / 5200/1200						
1.	16	515	9			46,35
2.	6	197	26	51,22		
WLŻ – 4 / 5200/1375						
1.	16	515	10			51,5
2.	6	215	26	55,9		
WLŻ – 5 / 2700/1200 – 7 szt.						
1.	16	265	13*7=91			241,15
2.	6	197	14*7=98	193,06		
WLŻ – 6 / 2700/900						
1.	16	265	7			18,55
2.	6	167	14	23,38		
WLŻ – 7 / 2700/1350						
1.	16	265	14			23,10
2.	10	212	14		29,68	
WLŻ – 8 / 5700/1070						
1.	16	565	9			50,85
2.	6	184	29	53,36		
WLŻ – 9 / 5700/1225						
1.	16	565	10			56,50
2.	6	200	29	58,00		
WLŻ – 10 / 5700/1200						
1.	16	565	10			56,5
2.	6	197	29	57,13		
Długość ogólna wg średnic [m]				564,42	29,68	607,95
Masa 1mb pręta [kg/mb]				0,222	0,617	1,590
Masa prętów wg średnic [kg]				125,30	18,31	966,64
Masa prętów wg gatunków stali [kg]				125,30	984,95	
Masa całkowita [kg]				1110,25		

KLASA BETONU: C20/25
GRUBOŚĆ OTULINY: 25mm
STAL ZBROJENIOWA: A–IIIN (RB500W), A–O (StoS–b)

nazwa i adres obiektu budowlanego:	HALA SPORTOWA PRZY SZKOLE PODSTAWOWEJ W STAWISKACH ul. Polowa 12, 18–520 Stawiski dz. nr geod. 652, 675 i 676/1	nr rys: K–26 data: 27.05.2019
stadium projektu:	P.W.	skala: 1:20
projektant specj. konstr.–bud.	mgr inż. TOMASZ SZLESZYŃSKI nr upr. PDL/0005/PWBkb/18	podpis: